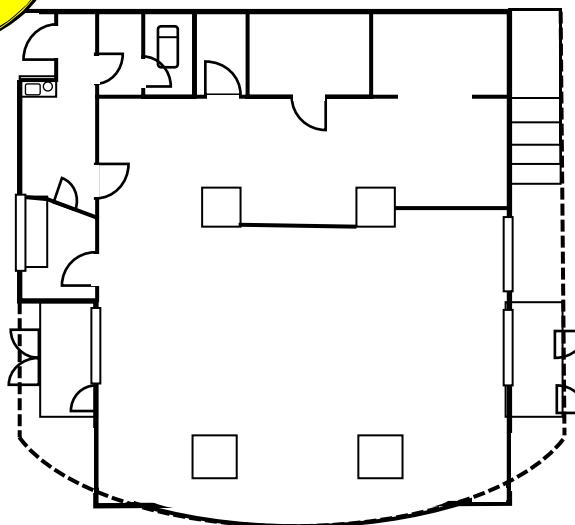
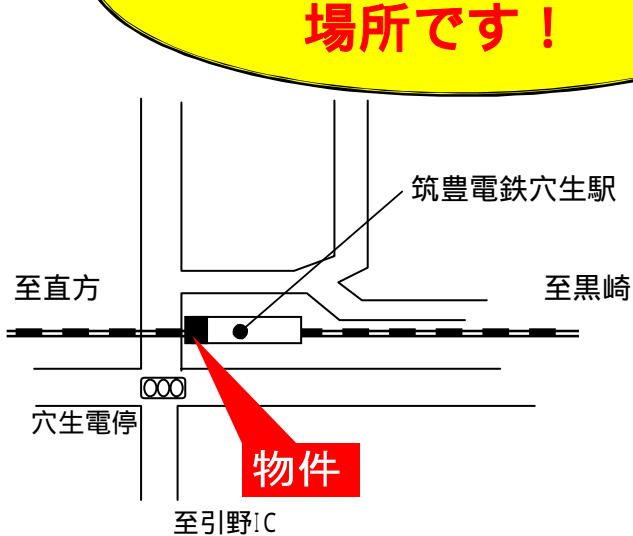


テナント募集!



穴生駅下、大通りに面した宣伝効果の高い場所です!



物件種目	貸店舗・事務所		
賃料	346,500 (税込)		
賃料条件	敷金5ヶ月		
所在地	八幡西区穴生1丁目8-3		
交通	筑豊電鉄穴生駅 徒歩1分		
構造	鉄骨造平屋建		
使用部分面積	195.24m ² (59.06坪)		
築年月	S59年4月	期契約	2年
用途地域	商業地域		
駐車場	1台有り(複数台別途相談)		
本体設備	上下水道・九州電力		
現況	空	引渡日	即
備考	<ul style="list-style-type: none"> 保証会社加入要 保険等要 		

お問合せ
筑豊電気鉄道株式会社
 中間市鍋山町1番6号

担当: 山岡