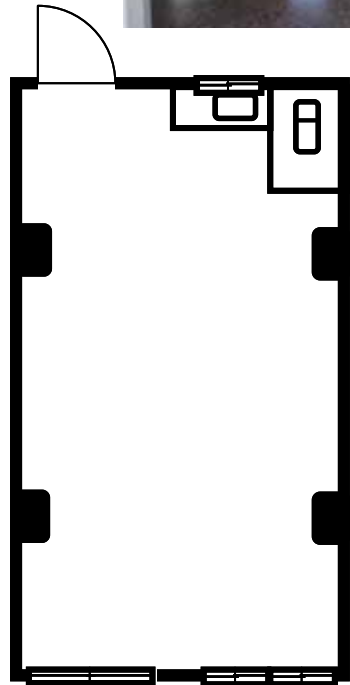
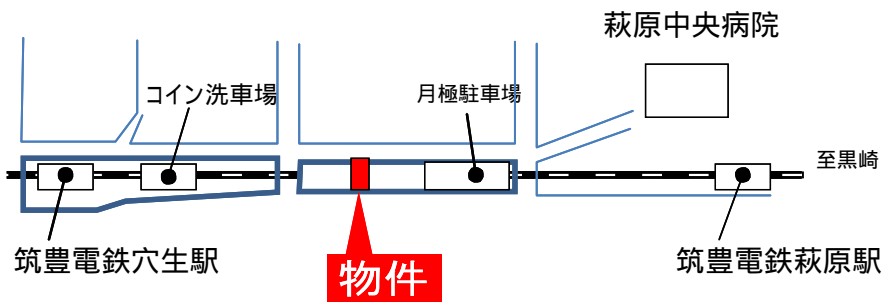
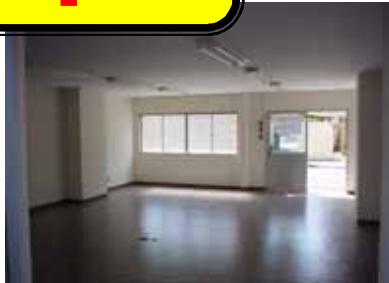


テナント募集



物件種目	貸店舗・事務所		
賃料	73,500 (税込)		
賃条件	敷金5ヶ月		
所在地	八幡西区穴生1丁目8 - 10		
交通	筑豊電鉄穴生駅 徒歩3分		
構造	鉄骨造平屋建		
使用部分面積	49.7m ² (15.06坪)		
築年月	S59年8月	期契約	2年
用途地域	商業地域		
駐車場	有		
本体設備	上下水道・九州電力		
現況	空	引渡日	即
備考	<ul style="list-style-type: none"> 保証会社加入要 保険等要 		

お問合せ
筑豊電気鉄道株式会社
 中間市鍋山町1番6号
 TEL093-244-6277
 担当:山岡

取引態様:貸主 広告の料金に相当する額1ヶ月迄相談