

<2021年7月29日発表>

## CROOM(クルーム)ブランド第3弾

# 「西鉄ホテルクルーム博多祇園（仮称）」

～2023年春開業予定～

- 西日本鉄道(株)では、2023年春、福岡市博多区祇園町に国内3店舗目になる「CROOM」ブランド「西鉄ホテルクルーム博多祇園(仮称)」を出店いたします。
- 当社グループは、ホテル事業において、収益基盤の拡大および西鉄ブランドの価値向上を目的に、ビジネス・観光需要が高いエリアを中心に、国内19店舗、海外3店舗のホテルを展開しております。新型コロナウイルスの影響を受け、現在各ホテルは大変厳しい状況が続いておりますが、今後の需要回復を見込み、この度、博多区祇園町に「CROOM」ブランドのホテルを出店いたします。当ホテルは、宿泊施設としてだけでなく、仕事場や交流・くつろぎの場としての機能を兼ね備えることで、「サードプレイス(第三の居場所)」を提供します。ビジネス・観光需要など多様な需要を取り込むと共に、地域コミュニティの形成に貢献してまいります。
- 当ホテルは、天神・博多やキャナルシティ博多・中洲にも近接したエリアに位置し、福岡市営地下鉄七隈線櫛田神社前駅(新駅)から徒歩1分とアクセスに優れた立地です。
- 客室は、カップルや家族など複数名での旅行等の需要に対応するため、ダブル・ツインに加えトリプルや、西鉄ホテルグループでは初となるフォースルームを設けております。また、一部客室はミニキッチン、洗濯乾燥機、電子レンジ等を設置した滞在型客室(ダブル)とすることで、中長期出張者やワーケーションなどの多種多様なニーズにお応えします。
- 2階のロビー・ラウンジでは、地元の食材を使った朝食をご提供いたします。また、朝食時間帯以外は、宿泊者や来街者が気軽に利用できるワーキングスペースやカフェとしての活用が可能です。さらに、1階は、来街者もご利用いただける飲食スペースや文化体験スペースを設けることで、「他者との繋がり・語らいの生まれる空間」を提供します。宿泊の場やサードプレイス(第三の居場所)等として、地域の方をはじめ、さまざまな方に気軽にご利用いただけるホテルを目指します。
- 共用部では、ウィズコロナ・ポストコロナを見据えた取り組みとして自動チェックイン機やロボット掃除機、エレベーター等での非接触インターフェース等の導入を計画しております。
- コロナ禍で観光需要が落ち込み、ホテル事業においては厳しい経営状況が続いておりますが、ウィズコロナ・ポストコロナを見据えたホテル開発を行うことで、今後も事業拡大に努めてまいります。

NISHITETSU  
HOTEL  
**CROOM**

### C+ROOM

C=Communication (交流)、  
Cheerful (快活な、元気のいい)、  
Comfortable (快適な、気持ちの良い)、  
Creative (創造的な)

「交流が生まれる活き活きとした空間」

「創造性やひらめきが生まれる空間」を提供します



## ■「西鉄ホテルクルーム博多祇園(仮称)」の概要

- 【名 称】 西鉄ホテルクルーム博多祇園(仮称)
- 【開 業 時 期】 2023 年春(予定)
- 【運 営 会 社】 (株)西鉄ホテルズ(本社:福岡市中央区、代表取締役社長:豊福辰也)
- 【所 在 地】 福岡県福岡市博多区祇園町 6 丁目 29
- 【着 工】 2021 年 9 月(予定)
- 【敷 地 面 積】 約 1,596 m<sup>2</sup>
- 【延 床 面 積】 約 8,006 m<sup>2</sup>
- 【建 物 構 造】 鉄筋コンクリート造(地上 13 階建て)
- 【フロア 構 成】
  - ・3~13 階 ホテル客室
  - ・2 階 フロントロビー、ラウンジ(朝食会場)
  - ・1 階 大浴場、交流スペース

### 【ア ク セ ス】



※地下鉄七隈線「櫛田神社前駅」  
2022 年度開業予定

### 【客 室 タイプ】

客室タイプ	平均面積	客室数
ダブル	約 16 m <sup>2</sup>	132 室
ツイン	約 21 m <sup>2</sup>	55 室 ※内 3 室はバリアフリー対応
ダブル(滞在型)	約 15 m <sup>2</sup>	66 室
トリプル	約 26 m <sup>2</sup>	11 室
フォース	約 31 m <sup>2</sup>	11 室
合計	—	275 室

## 【施設イメージ】



〈エントランス〉

エントランスは来街者を取り込めるような開放的な空間を演出し、テラス席の設置などで賑わいづくりを行います。

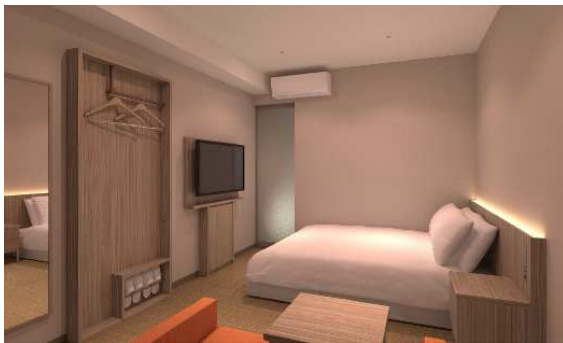


〈ロビー・ラウンジ(朝食会場)〉

ロビー、ラウンジ、1F 交流スペースを連続的な空間として演出・運用します。

## 【客室】

複数名での旅行等に対応するためダブル・ツインを中心とした構成です。トリプルルーム、フォースルームでは3名以上のお客様にも対応可能です。中長期の滞在でも快適にお過ごしいただける滞在型客室もご用意しております。



〈ダブル〉



〈フォース①〉



〈フォース②〉



〈滞在型客室〉



## 〔大浴場〕

半露天を備えた広々とした浴槽で、よりリラックスした時間をお過ごしいただけます。



## （参考）西鉄ホテルグループの ブランド構成



## （参考）西鉄ホテルグループの 展開状況(2021.7.29 現在)

国内 計 19 店舗を展開

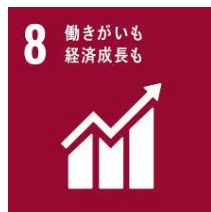


## (参考) SDGsへの貢献

---

当社では、本リリースの取り組みを通して、以下の SDGs の目標に貢献してまいります。

# SUSTAINABLE DEVELOPMENT GOALS



本件に関するお問い合わせは、西鉄お客さまセンター(TEL:0570-00-1010)まで